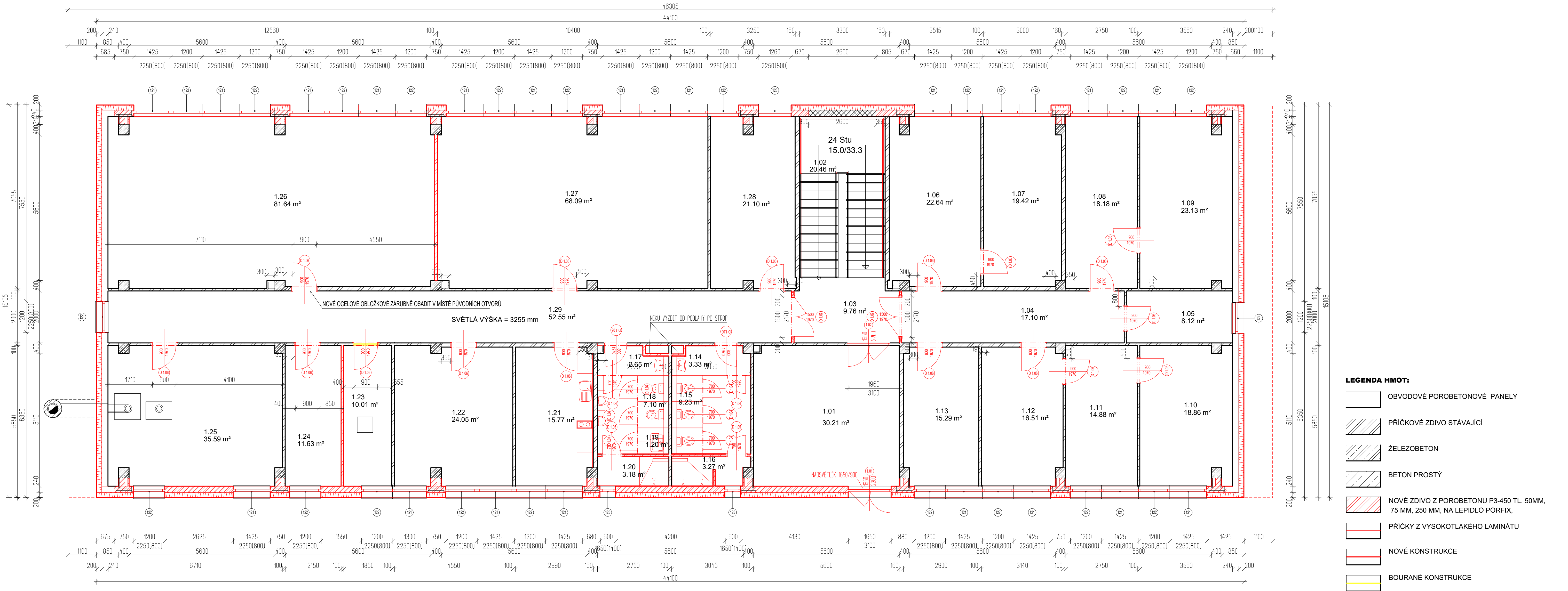


PŮDORYS 1.NP - NOVÝ STAV



SKLADBY KONSTRUKCÍ:

- A** POLYURETANOVÝ MATNÝ LAK TOPSTONE PU23
POLYURETANOVÝ MATNÝ LAK TOPSTONE PU23
POLYURETANOVÁ UV STABILNÍ HLADKÁ MATNÁ ŠTERKA S MARBLE EFEKTEM
/ BARVY DLE VÝBERU - SVĚTLÉ, SEDA, BEŽOVÁ, JEDNOTNĚ V PODLAŽÍ, TL. 2 - 3 mm
VRSTVA EPOXIDOVÉ PENETRACE TOPSTONE EPO2
VRSTVA EPOXIDOVÉ PENETRACE TOPSTONE EPO2
SAMONIVELAČNÍ CEMENTOVÁ HMOTA DO 15mm
STÁVAJÍCÍ PODKLADNÍ SOUDRŽNÝ BETON, ZVĚTRALÁ MÍSTÁ
VYBOURAT A DOPLNIT BETONEM C16/20 TL. 100mm - STÁVAJÍCÍ
DVOJITÁ HYDROIZOLACE ASFALTOVÝMI PÁSY - STÁVAJÍCÍ
PODKLADNÍ BETON TL. 150mm S VÝZTUŽÍ - STÁVAJÍCÍ
DRŮŽENÉ KAMENIVO TL. 100mm
- B** POLYURETANOVÝ MATNÝ LAK TOPSTONE PU23
POLYURETANOVÝ MATNÝ LAK TOPSTONE PU23
POLYURETANOVÁ UV STABILNÍ HLADKÁ MATNÁ ŠTERKA S MARBLE EFEKTEM
/ BARVY DLE VÝBERU - SVĚTLÉ, SEDA, BEŽOVÁ, JEDNOTNĚ V PODLAŽÍ, TL. 2 - 3 mm
VRSTVA EPOXIDOVÉ PENETRACE TOPSTONE EPO2
VRSTVA EPOXIDOVÉ PENETRACE TOPSTONE EPO2
SAMONIVELAČNÍ CEMENTOVÁ HMOTA DO 15mm
STÁVAJÍCÍ PODKLADNÍ SOUDRŽNÝ BETON, ZVĚTRALÁ MÍSTÁ
VYBOURAT A DOPLNIT BETONEM C16/20 TL. 100mm - STÁVAJÍCÍ
DVOJITÁ HYDROIZOLACE ASFALTOVÝMI PÁSY - STÁVAJÍCÍ
PODKLADNÍ BETON TL. 150mm S VÝZTUŽÍ - STÁVAJÍCÍ
DRŮŽENÉ KAMENIVO TL. 100mm
- C** TERASO SCHODISTOVÝCH STUPNŮ - PŘELESTĚNO DIAMANTOVÝMI
LESTICOVÝMI KOTOUČI - CELOPLOŠNĚ
ŽELEZOBETONOVÁ KONSTRUKCE SCHODISTOVÉHO RAMENE
S OPRAVAMI POŠKOZENÝCH ČÁSTÍ STUPNŮ
STÁVAJÍCÍ OMÍTKA ZBÁVENÁ MALBY
CEMENTOVÁ LEPIČÍ ŠTERKA S PERLINKOU
STUKOVÁ DVOUVRSTVÁ OMÍTKA
- D** KERAMICKÁ DLAŽBA TL. 10mm, PROTISKLUZOVÁ
LEPIČÍ TMEL FLEXIBILNÍ TL. 5 - 7 mm
DVOJITÁ NÁTEROVÁ HYDROIZOLACE, S PRŮŽNOU KOUTOVOU PÁSKOU
SAMONIVELAČNÍ CEMENTOVÁ HMOTA DO 15mm
STÁVAJÍCÍ PODKLADNÍ SOUDRŽNÝ BETON, ZVĚTRALÁ MÍSTÁ
VYBOURAT A DOPLNIT BETONEM C16/20 TL. 100mm
STÁVAJÍCÍ STŘEPNÍ PANEĽ TL. 245mm
STÁVAJÍCÍ OMÍTKA ZBÁVENÁ MALBY
CEMENTOVÁ LEPIČÍ ŠTERKA S PERLINKOU
STUKOVÁ DVOUVRSTVÁ OMÍTKA
- E** KERAMICKÁ DLAŽBA TL. 10mm, PROTISKLUZOVÁ
LEPIČÍ TMEL FLEXIBILNÍ TL. 5 - 7 mm
DVOJITÁ NÁTEROVÁ HYDROIZOLACE, S PRŮŽNOU KOUTOVOU PÁSKOU
SAMONIVELAČNÍ CEMENTOVÁ HMOTA DO 15mm
STÁVAJÍCÍ PODKLADNÍ SOUDRŽNÝ BETON, ZVĚTRALÁ MÍSTÁ
VYBOURAT A DOPLNIT BETONEM C16/20 TL. 100mm - STÁVAJÍCÍ
DVOJITÁ HYDROIZOLACE ASFALTOVÝMI PÁSY - STÁVAJÍCÍ
PODKLADNÍ BETON TL. 150mm S VÝZTUŽÍ - STÁVAJÍCÍ
DRŮŽENÉ KAMENIVO TL. 100mm
- F** POLYURETANOVÝ MATNÝ LAK TOPSTONE PU23
POLYURETANOVÝ MATNÝ LAK TOPSTONE PU23
POLYURETANOVÁ UV STABILNÍ HLADKÁ MATNÁ ŠTERKA S MARBLE EFEKTEM
/ BARVY DLE VÝBERU - SVĚTLÉ, SEDA, BEŽOVÁ, JEDNOTNĚ V PODLAŽÍ, TL. 2 - 3 mm
VRSTVA EPOXIDOVÉ PENETRACE TOPSTONE EPO2
VRSTVA EPOXIDOVÉ PENETRACE TOPSTONE EPO2
STÁVAJÍCÍ TRAVERTINOVÁ DLAŽBA - PŘELESTĚNO DIAMANTOVÝMI
LESTICOVÝMI KOTOUČI - CELOPLOŠNĚ
STÁVAJÍCÍ PODKLADNÍ SOUDRŽNÝ BETON, ZVĚTRALÁ MÍSTÁ
VYBOURAT A DOPLNIT BETONEM C16/20 TL. 100mm - STÁVAJÍCÍ
DVOJITÁ HYDROIZOLACE ASFALTOVÝMI PÁSY - STÁVAJÍCÍ
PODKLADNÍ BETON TL. 150mm S VÝZTUŽÍ - STÁVAJÍCÍ
DRŮŽENÉ KAMENIVO TL. 100mm
- SKI** MODIFIKOVANÝ ASFALTOVÝ PÁS ELASTEK 40 SPECIAL DEKOR
ASFALTOVÝ PÁS GLASTEK 3D STICKER ULTRA
PENŮVÝ POLYSTYREN EPS 100S, TL. 200mm (2X100mm)
SPADOVÁ VRSTVA EPS 100 - SPADOVÉ KLÍNY
POLYURETANOVÉ LEPIČÍ INSTA-STIK STD
MECHANICKÉ KOTVENÍ STÁVAJÍCÍHO SOUDRŽNÍ PŘES SYPKOU VRSTU
MODIFIKOVANÝ ASFALTOVÝ PÁS ELASTEK 40 SPECIAL DEKOR
ASFALTOVÝ PÁS GLASTEK 3D STICKER ULTRA
DESKY Z REZANÉHO POLYSTYRENU PPS TL.50mm
ASFALTOVÉ PÁSY BITAGIT SI-FPG, IPA, BITAGIT SI
ŽELEZOBETONOVÝ PANEĽ TL. 245mm
VÁPENCOCEMENTOVÁ OMÍTKA

LEGENDA MÍSTNOSTÍ

OZNAČENÍ	NÁZEV MÍSTNOSTI	PLOCHA [m²]	PODLAHA	STĚNA	STROP	LIŠTA
1.01	VESTIBUL	30.21	EPOXIDOVÁ ŠTERKA	STUKOVÁ VPC OMÍTKA	STUKOVÁ VPC OMÍTKA	F
1.02	SCHODISTE	20.46	EPOXIDOVÁ PODLAHOVÁ ŠTERKA	STUKOVÁ VPC OMÍTKA	STUKOVÁ VPC OMÍTKA	C
1.03	CHODBA	9.76	EPOXIDOVÁ PODLAHOVÁ ŠTERKA	STUKOVÁ VPC OMÍTKA	STUKOVÁ VPC OMÍTKA	B
1.04	CHODBA	17.10	EPOXIDOVÁ ŠTERKA	STUKOVÁ VPC OMÍTKA	STUKOVÁ VPC OMÍTKA	B
1.05	SKLAD	8.12	EPOXIDOVÁ ŠTERKA	STUKOVÁ VPC OMÍTKA	STUKOVÁ VPC OMÍTKA	B
1.06	KANCELÁŘ	22.64	EPOXIDOVÁ ŠTERKA	STUKOVÁ VPC OMÍTKA	STUKOVÁ VPC OMÍTKA	B
1.07	KANCELÁŘ	19.42	EPOXIDOVÁ ŠTERKA	STUKOVÁ VPC OMÍTKA	STUKOVÁ VPC OMÍTKA	B
1.08	KANCELÁŘ	18.18	EPOXIDOVÁ ŠTERKA	STUKOVÁ VPC OMÍTKA	STUKOVÁ VPC OMÍTKA	B
1.09	KANCELÁŘ	23.13	EPOXIDOVÁ ŠTERKA	STUKOVÁ VPC OMÍTKA	STUKOVÁ VPC OMÍTKA	B
1.10	KANCELÁŘ	18.86	PVC KRYTINA	OMÍTKA VPC	OMÍTKA VPC	B
1.11	KANCELÁŘ	14.88	EPOXIDOVÁ ŠTERKA	STUKOVÁ VPC OMÍTKA	STUKOVÁ VPC OMÍTKA	B
1.12	KANCELÁŘ	16.51	EPOXIDOVÁ ŠTERKA	STUKOVÁ VPC OMÍTKA	STUKOVÁ VPC OMÍTKA	B
1.13	KANCELÁŘ	15.29	PVC KRYTINA	OMÍTKA VPC	OMÍTKA VPC	B
1.14	ZÁDVEŘÍ	3.33	KERAM. DLAŽBA	KER. OBKLAD V. 2100	STUKOVÁ VPC OMÍTKA	E
1.15	WC ŽENY	9.23	KERAM. DLAŽBA	KER. OBKLAD V. 2100	STUKOVÁ VPC OMÍTKA	E
1.16	SPRCHA ŽENY	3.27	KERAM. DLAŽBA	KER. OBKLAD V. 2100	STUKOVÁ VPC OMÍTKA	E
1.17	ZÁDVEŘÍ	2.65	KERAM. DLAŽBA	KER. OBKLAD V. 2100	STUKOVÁ VPC OMÍTKA	E
1.18	WC MUŽI	7.10	KERAM. DLAŽBA	KER. OBKLAD V. 2100	STUKOVÁ VPC OMÍTKA	E
1.19	UKLID	1.20	KERAM. DLAŽBA	KER. OBKLAD V. 2100	STUKOVÁ VPC OMÍTKA	E
1.20	SPRCHA MUŽI	3.18	KERAM. DLAŽBA	KER. OBKLAD V. 2100	STUKOVÁ VPC OMÍTKA	E
1.21	ČAJOVÁ KUCHYŇKA	15.77	EPOXIDOVÁ ŠTERKA	STUKOVÁ VPC OMÍTKA	STUKOVÁ VPC OMÍTKA	B
1.22	KANCELÁŘ	24.05	EPOXIDOVÁ ŠTERKA	STUKOVÁ VPC OMÍTKA	STUKOVÁ VPC OMÍTKA	B
1.23	AT STANICE, MĚŘENÍ VODY	10.01	EPOXIDOVÁ ŠTERKA	STUKOVÁ VPC OMÍTKA	STUKOVÁ VPC OMÍTKA	B
1.24	ROZVOJNÁ	11.63	EPOXIDOVÁ ŠTERKA	STUKOVÁ VPC OMÍTKA	STUKOVÁ VPC OMÍTKA	B
1.25	KOTELNA	35.59	EPOXIDOVÁ ŠTERKA	STUKOVÁ VPC OMÍTKA	STUKOVÁ VPC OMÍTKA	B
1.26	ZASEDACÍ MÍSTNOST	81.64	EPOXIDOVÁ ŠTERKA	STUKOVÁ VPC OMÍTKA	STUKOVÁ VPC OMÍTKA	B
1.27	ZASEDACÍ MÍSTNOST	68.09	EPOXIDOVÁ ŠTERKA	STUKOVÁ VPC OMÍTKA	STUKOVÁ VPC OMÍTKA	B
1.28	KANCELÁŘ	21.10	EPOXIDOVÁ ŠTERKA	STUKOVÁ VPC OMÍTKA	STUKOVÁ VPC OMÍTKA	B
1.29	CHODBA	52.55	EPOXIDOVÁ PODLAHOVÁ ŠTERKA	STUKOVÁ VPC OMÍTKA	STUKOVÁ VPC OMÍTKA	B

PLOCHA MÍSTNOSTÍ CELKEM: 584.95

POZNÁMKA:

- DOZDÍVKY MEZI OKNY PROVÁDĚT OD SPODNÍHO PODLAŽÍ (1.NP)
- NOVÁ OKNA OSAZOVAT OD 1.MP - SPODNÍHO PODLAŽÍ
- DOZDÍVKY POD OKNY
- STÁVAJÍCÍ OCELOVÉ INTERIÉROVÉ ZÁRUBNÉ VÝREZAT
- NOVÉ OCELOVÉ OBLOŽKOVÉ ZÁRUBNÉ OSADIT V MÍSTĚ PŮVODNÍCH OTVORŮ
- NOVÉ VÝZDÍVKY Z POROBETONU P3-450 - MEZI OKNY, NIKY, PODEZDÍVKA OKEN
- PŘEDSTĚNA WC - PŘÍČKA SPRCHY, DĚLÍČ PŘÍČKY
- V MÍSTĚ DOZDÍVEK ZDIVO NÁTÁHNOUT LEPIČÍM TMELEM S PERLINKOU, PENETRACE, ŠTUKOVÁ OMÍTKA P2
- STÁVAJÍCÍ MALBY ZE ZDIVA ODSTRANIT, ZDIVO NÁTÁHNOUT LEPIČÍM TMELEM S PERLINKOU, PENETRACE, ŠTUKOVÁ OMÍTKA P2
- NESOUDRŽNÉ OMÍTKY ODSTRANIT, MÍSTÁ VYROVNAT HRUBOU OMÍTKOU
- PŘÍČKY NA WC PROVÉST Z HPL VYSOKOTLAKÉHO LAMINÁTU TL. 12mm, NA NEREZOVÝCH NOŽKÁCH, 200mm NAD PODLAŽNÍ VÝŠKA, PŘÍČKY 2000mm NAD PODLAŽÍ
- PODLAHY ZBAVIT NESOUDRŽNÉ BETONOVÉ MAZANINY, ODSTRANĚNÉ MÍSTÁ DOBETONOVAT
- CELOPLOŠNĚ PROVÉST SAMONIVELAČNÍ CEMENTOVOU ŠTERKU NA STÁVAJÍCÍ BETONOVÉ MAZANINY
- SKLADBY PODLAH VIZ LEGENDA, PODLAHOVÉ KRYTINY LITÉ POLYURETANOVÉ (ALT. EPOXIDOVÉ) ŠTERKY, SVĚTLÝCH ODSTÍNŮ

SVĚTLÁ VÝŠKA = 3255 mm
KONSTRUKČNÍ VÝŠKA = 3600 mm

Vypracoval:	Ing. Dušan Gadas	Číslo zakázky:	24002	MĚŘITKO:		Gedes s.r.o. Nám. Osvobození 112 753 61 HRANICE IV - DRAHOŮŠE IČO: 27796612 Tel.: 0042 773 997 449 E-mail: dusan.gadas@gedes.cz
Schválil:	Ing. Dušan Gadas	STUPEŇ:	DPS	1:75		
Datum:	01/2024	x A4:	8			
Objednatel:	Město Nový Jičín, Masarykovo nám. 1/1 741 01 Nový Jičín	KÓTOVÁNÍ:	mm			
Stavba:	REVITALIZACE ADMINISTRATIVNÍ BUDOVY SUVOROVA 1854/152 V NOVÉM JIČÍNĚ					
Část:	D.1.1. - Architektonicko - stavební řešení					
Katastrální území:	Nový Jičín - Dolní Předměstí p.č.st.1465 (707465)					
Název:						
D.1.1. PŮDORYS 1.NP - NOVÝ STAV						
Seznam příloh:						
Č.výkresu:						
D.1.1. 108						
Rev						